

ООО "Лидер"

Регистрационный номер №1196 от 24.01.2018г. в реестре членов
Ассоциации "Межрегиональное объединение проектировщиков (СРО)"
СРО-П-081-14122009

Многоэтажный жилой дом со встроенно-пристроенными помещениями и подземным гаражом поз. 18 по адресу:
г.Чебоксары, ул.Л.Комсомола, микрорайон, ограниченный улицами Эгерский бульвар, Л.Комсомола,
Машиностроительный проезд,
речка Малая Кувшинка (II этап строительства).

Позиция 18.

РАБОЧАЯ ДОКУМЕНТАЦИЯ
Сети связи.

2018.082-СС.2

2019

ООО "Лидер"

Регистрационный номер №1196 от 24.01.2018г. в реестре членов
Ассоциации "Межрегиональное объединение проектировщиков (СРО)"
СРО-П-081-14122009

Заказчик: ООО "Лидер"

Многоэтажный жилой дом со встроенно-пристроенными помещениями и подземным гаражом поз. 18 по адресу:
г.Чебоксары, ул.Л.Комсомола, микрорайон, ограниченный улицами Эгерский бульвар, Л.Комсомола,
Машиностроительный проезд,
речка Малая Кувшинка (II этап строительства).
Позиция 18.

РАБОЧАЯ ДОКУМЕНТАЦИЯ Сети связи.

2018.082-СС.2

Главный инженер проекта

Р.А.ВЫСОКОВ

2019

Инд. № подл.	
Подпись и дата	
Взам. инв. №	

Заместитель директора филиала
ПАО «Ростелеком» в Чувашской Республике-
Технический Директор


Гопоров И.П.
«09» Апрель 2018 г.

ТЕХНИЧЕСКИЕ УСЛОВИЯ № 58/18

ООО «Лидер» на подключение к сетям проводного вещания многоэтажного жилого дома со встроенно-пристроенными помещениями и подземной автостоянкой поз.18 в микрорайоне, ограниченном улицами Эгерский бульвар, ул. Л. Комсомола, Машиностроительный пр, речка М. Кувшинка г. Чебоксары

1. Общие требования	1.1. Данные технические условия предусматривают подключение к сетям проводного вещания многоэтажного жилого дома со встроенно-пристроенными помещениями и подземной автостоянкой поз.18 в микрорайоне, ограниченном улицами Эгерский бульвар, ул. Л. Комсомола, Машиностроительный пр, речка М. Кувшинка г. Чебоксары. - Выделение мест для размещения узлов доступа (УД - Шкаф настенный телекоммуникационный 19" 12U антивандальный (600x400x750)), с учетом расстояния до точек подключения не более 85 м. - Прокладку волоконно-оптического кабеля (8 оптических волокон) от муфты расположенной в ТК № 51-589 до объекта. - Предусмотреть установку УПРППВ, обеспечивающую прием программ по цифровому каналу передачи данных и дальнейшее их распространение по ВДРС (внутридомовой распределительной сети). Проектом предусмотреть размещение в проектируемых УД, обеспечить электропитание УПРППВ 220В, 50 Гц. - Все оборудование проводного вещания должно иметь сертификат соответствия Министерства связи РФ. 1.2. Заказчик: ООО «Лидер». 1.3. Юридический адрес: 428003 г. Чебоксары, ул. К. Маркса, д.58.
2. Место расположения (адрес)	2.1. Многоэтажный жилой дом со встроенно-пристроенными помещениями и подземной автостоянкой поз.18 в микрорайоне, ограниченном улицами Эгерский бульвар, ул. Л. Комсомола, Машиностроительный пр, речка М. Кувшинка г. Чебоксары. 2.2. ЦСПВ: г. Чебоксары, пр. Ленина, д. 2 (ПВ).
3. Тип оборудования	3.1. Оборудование для подключения к сети проводного вещания: - Волоконно-оптический кабель (8 оптических волокон); - Коммутатор на 24 порта из расчета 1 на 1УД; - Конвертор IP/СПВ из расчета 1 на 100 квартир; - Кабель Cat5e (4-х парный кабель типа – витая пара);

	- Радиорозетки, коробки УК-2П, УК-2С.
4. Организация подключения	<p>Для организации подключения разработать проектно-сметную документацию, в которой предусмотреть:</p> <p>4.1. Для строительства сети проводного вещания:</p> <ul style="list-style-type: none"> - Предусмотреть установку УПРППВ, обеспечивающих прием программ по цифровому каналу передачи данных и дальнейшее их распространение по ВДРС (внутридомовой распределительной сети). Проектом предусмотреть размещение в проектируемых УД, обеспечить электропитание УПРППВ 220В, 50 Гц. - Проложить ВДРС кабелем Cat5e (4-х парный кабель типа – витая пара) от УПРППВ до жилых и офисных помещений с установкой абонентских ограничительных коробок и радиорозеток. Прокладку кабеля осуществить в существующих стояках слаботочной сети. По согласованию допускается возможность устройства дополнительного стояка связи в межэтажном перекрытии из труб диаметром не менее 50мм. - Монтаж ВДРС внутри помещений (квартир, офисов) выполнить скрытым способом: либо под штукатуркой, либо в трубопроводе в зависимости от назначения помещения. - Установку радиорозеток выполнить на расстоянии не более одного метра от электророзеток. - При расшивке кабеля на конечные абонентские устройства сети проводного вещания (ограничительные коробки, радиорозетки) использовать маркированные жилы коричневого и светло-коричневого цвета.
5. Дополнительные требования	<p>5.1. Согласовать проектно-сметную документацию на прокладку волоконно-оптического кабеля, строительство радиофикации с руководством ГЦТЭТ. Копию согласованного проекта предоставить в группу технического учета (ГТУ) ГЦТЭТ.</p> <p>5.2. Предоставить в ГТУ ГЦТЭТ правоустанавливающие документы на земельный участок.</p> <p>5.3. Согласовать производителя работ – подрядную организацию и сроки проведения работ с руководством ГЦТЭТ.</p> <p>5.4. Прокладку волоконно-оптического кабеля и сетей радиофикации выполнить в соответствии с разработанной и согласованной проектно-сметной документацией.</p> <p>5.5. Монтажная организация, выполняющая работы по монтажу и присоединению домовых сетей радиофикации должна иметь соответствующую лицензию.</p> <p>5.6. Все работы, указанные в технических условиях, должны быть выполнены заказчиком за свой счет.</p>

6. Условия организации	6.1. Организация связи будет осуществлена при реализации ниже перечисленных условий, в том числе: - выполнения в полном объеме данных технических условий; - наличия комплекта согласованной проектно-сметной документации; - наличия протоколов и таблиц измерений параметров проводного вещания; - актов технической готовности к вводу в эксплуатацию домовых сетей ПВ; - наличие обязательной маркировки кабелей связи, размещаемых в кабельной канализации филиала.
------------------------	-----------------------------------------------------------------------------------------------------------------------------------------------------------------------------------------------------------------------------------------------------------------------------------------------------------------------------------------------------------------------------------------------------------------------------------------------------------------------------------------

Срок действия технических условий один год со дня утверждения.

Руководитель направления ОПОСМБ
с функционалом развития ОКН



Жуков К.С.

Исп. Максимова Е.В.
626384

ВЕДОМОСТЬ ЧЕРТЕЖЕЙ ОСНОВНОГО КОМПЛЕКТА 2018.082-СС.2 (II этап строительства)

Лист	Наименование	Примечание
1	Общие данные	
2	Схема расположения телевизионной сети. Корпус 1	
3	Схема расположения телефонной сети. Корпус 1	
4	Схема расположения радиотрансляционной сети. Корпус 1	
5	Схема расположения системы связи лифта. Корпус 1	
6	Схема подключения системы связи лифта. Корпус 1	
7	План подвала с расположением сетей связи. Корпус 1	
8	План первого этажа с расположением сетей связи. Корпус 1	
9	План типового этажа с расположением сетей связи. Корпус 1	
10	План тех. чердака и кровли с расположением сетей связи в осях Ас-Жс/1-2. Корпус 1	
11	План машинного отделения с расположением сетей связи. Корпус 1	

ВЕДОМОСТЬ ССЫЛОЧНЫХ И ПРИЛАГАЕМЫХ ДОКУМЕНТОВ.

Обозначение	Наименование	Примечание
ГОСТ Р 21.1703 2000	Правила выполнения рабочей документации проводных средств связи.	
ГОСТ Р 21.1101-2013	СПДС. Основные требования к проектной и рабочей документации	
РД 45.120-2000	Нормы технологического проектирования. Городские и сельские телефонные сети.	

ВЕДОМОСТЬ ССЫЛОЧНЫХ И ПРИЛАГАЕМЫХ ДОКУМЕНТОВ.

Обозначение	Наименование	Примечание
ГОСТ 21.406-88*	СПДС. Проводные средства единой автоматизированной системы связи. Обозначения условные графические на схемах и на планах	
ПУЭ, 7-е издание	Правила устройства электроустановок	
ГОСТ Р 52023-2003	Сети распределительные систем кабельного телевидения. Основные параметры. Технические требования. Методы измерений и испытаний.	
СП 133.13330.2012	Сети проводного радиовещания и оповещения в зданиях и сооружениях. Нормы проектирования	

УСЛОВНЫЕ ОБОЗНАЧЕНИЯ И ИЗОБРАЖЕНИЯ НА ПЛАНАХ

Обозначение	Наименование	Примечание
	Усилитель гомовой Аmigo-M830-P30	
	Ответвитель (делитель) абонентский	
	Оптический приемник SNR-OR-114-09	
	Коробка распределительная на 10 пар	
	Абонентский трансформатор	
	Радиорозетка РРВ-2	
	Универсальная коробка распределительная УК-2Р	
	Универсальная коробка ответвительная УК-2П	

Взам. инв.№

Подп. и дата

Инв. № подл.

Технические решения, принятые в проектных чертежах, соответствуют требованиям экологических, санитарно-гигиенических, противопожарных и других норм, действующих на территории РФ, и обеспечивает безопасность для жизни и здоровья людей эксплуатацию объекта, при соблюдении предусмотренных проектными чертежами мероприятий.

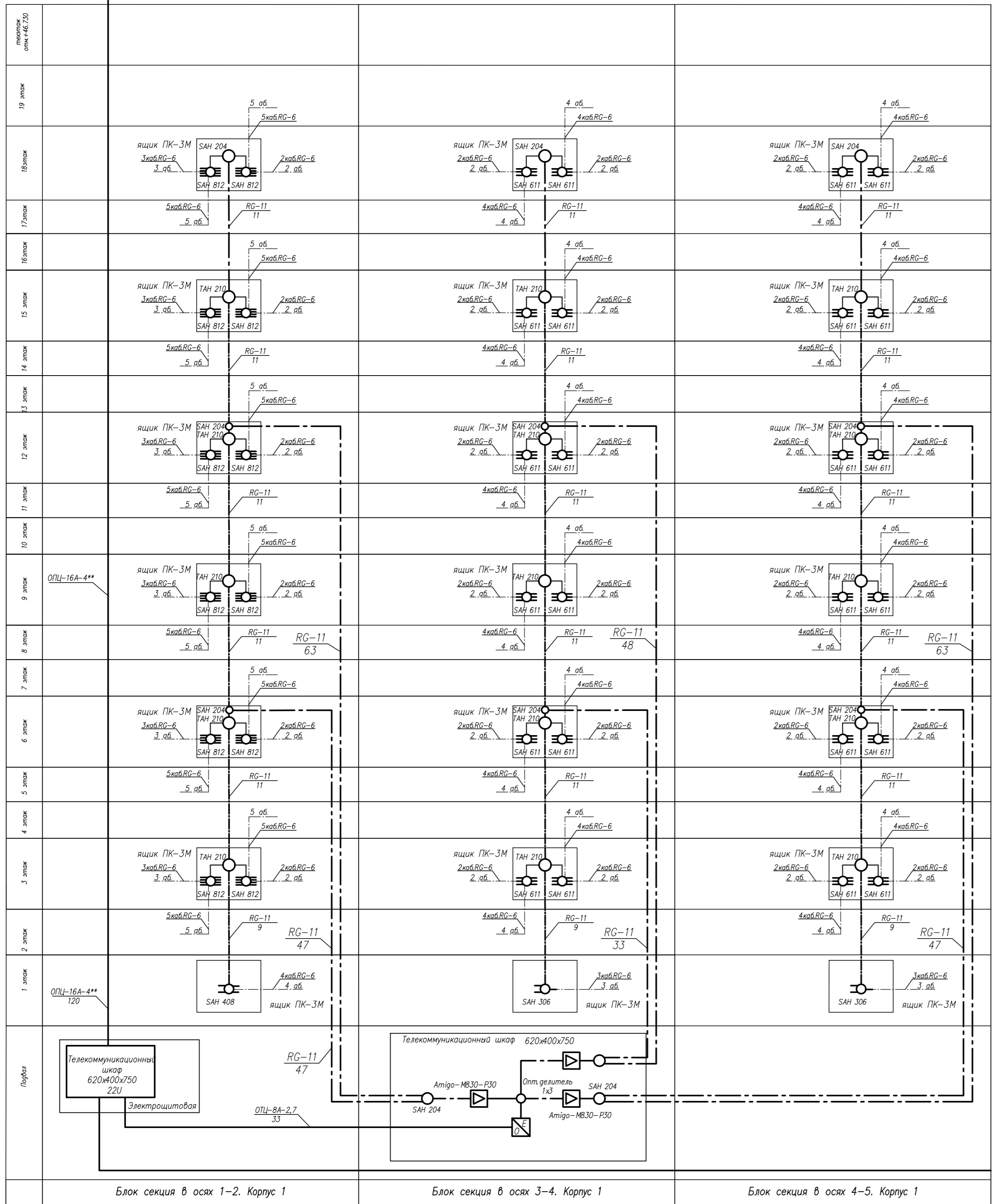
Главный инженер проекта _____/Высоков/

2018.082-СС.2

Многоэтажный жилой дом со встроенно-пристроенными помещениями и подземной автостоянкой поз.18 по адресу: г. Чебоксары, ул. Л. Комсомола, микрорайон, ограниченный улицами Эгерский бульвар, Л. Комсомола, Машиностроительный проезд, речка Малая Кубшинка

Изм.	Кол.уч.	Лист	N док.	Подп.	Дата			
						II этап строительства		
Разработал	Якимов					Р	1	11
Н. контр.	Романов					Общие данные		
ГИП	Высоков					000 "Лугер"		

Трубопроводы** ВОЛС**



Условные обозначения

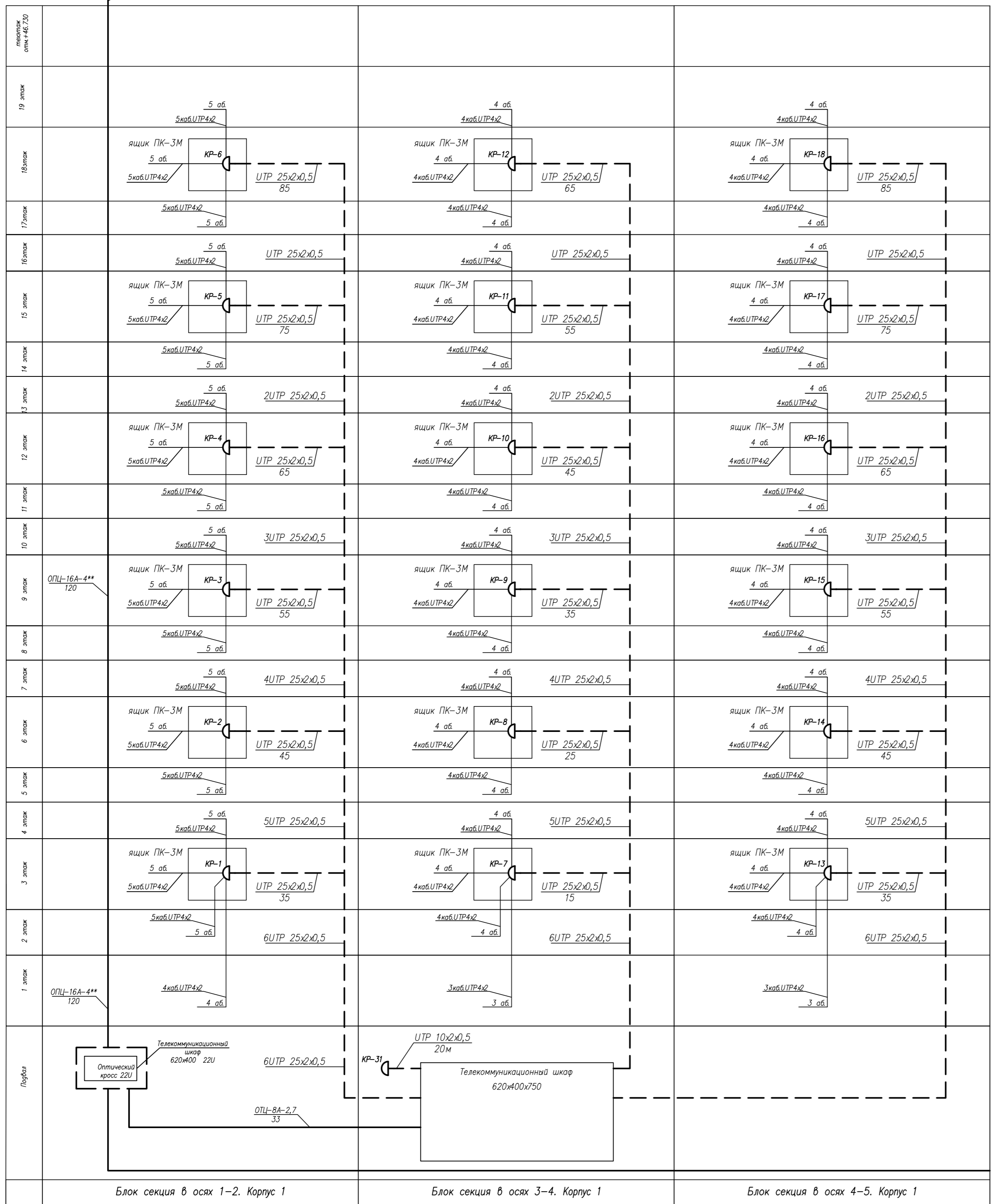
	Усилитель домовой Атидо-МВ30-Р30
	Отвитель (делитель) абонентский
	Линия телевизионная (кабели RG-6, RG-11)
	Оптический приемник SNR-OR-114-09
	Коробка распределительная на 30.10 пар
	Кабель витая пара типа 25x2x0,5,10x2x0,5
	Абонентский трансформатор
	Радиорозетка РПВ-2
	Универсальная коробка распределительная УК-2Р
	Универсальная коробка ответвительная УК-2П
	Линия радиораздачи (провод 2ПВЖ-1x1,8)
	Линия радиораздачи (провод ППЖ 2x1,2)

** - учтен в разделе Наружные сети связи

Инв. и подл. Подп. и дата Взам. инв.Н

					2018.082-СС.2			
					Многоэтажный жилой дом со встроенно-пристроенными помещениями и подземной автостоянкой поз.18 по адресу: г. Чебоксары, ул. Л. Комсомола, микрорайон, ограниченный улицами Эзерский бульвар, Л.Комсомола, Машиностроительный проезд, речка Малая Кубушка			
Изм.	Кол.уч.	Лист	N док.	Подп.	Дата	Страница	Лист	Листов
						Корпус 1	Р	2
Разработал	Якимов				Схема расположения телевизионной сети			ООО "Лидер"
Н. контр.	Романов							
ГИП	Высоков							

Трубопровод** ВОЛС**



Условные обозначения

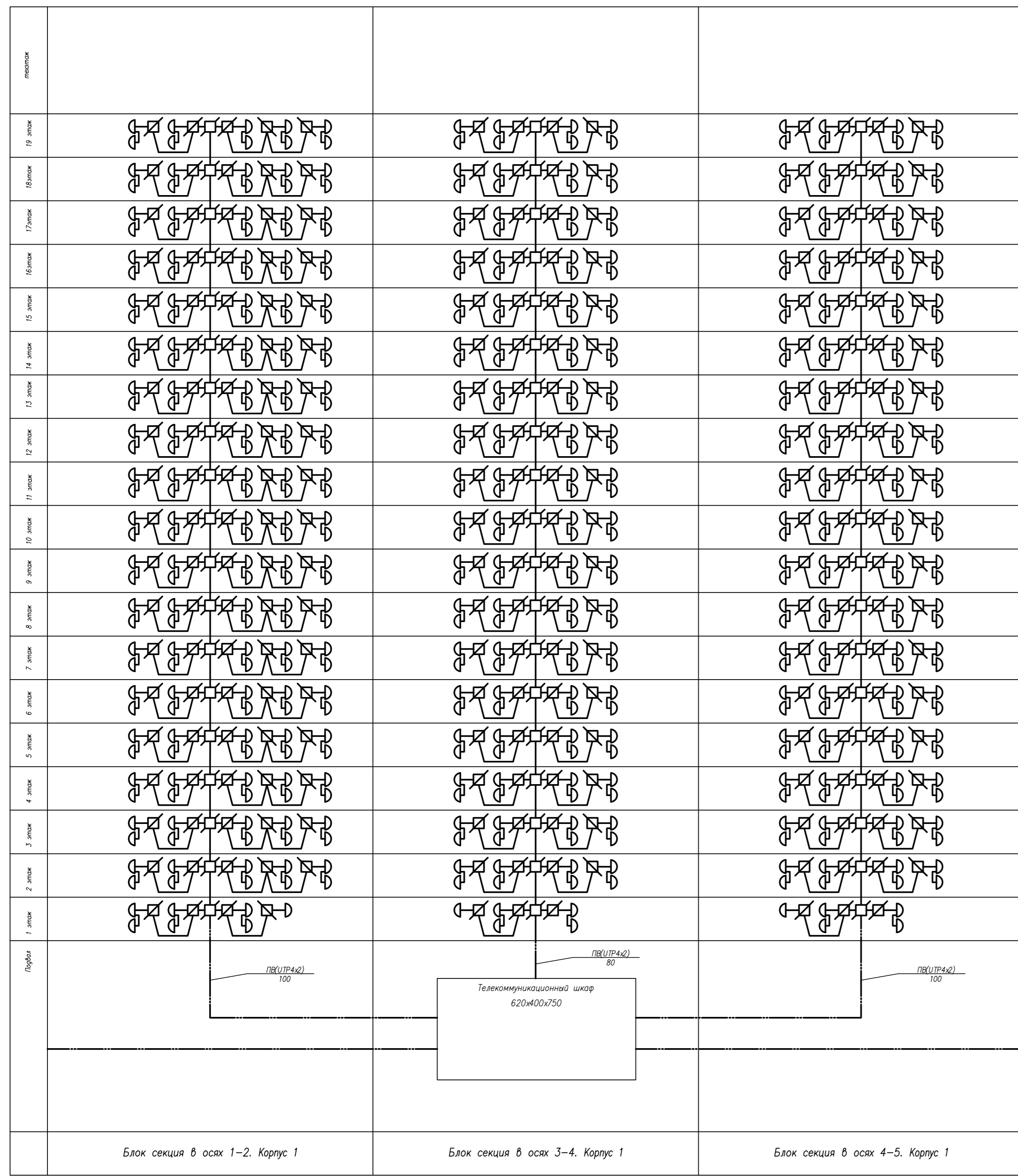
	Усилитель домашний Атиго-М830-Р30
	Отвѣтитель (делитель) абонентский
	Линия телевизионная (кабели RG-6, RG-11)
	Оптический приемник SNR-OR-114-09
	Коробка распределительная на 30.10 пар
	Кабель витая пара типа 25x2x0,5,10x2x0,5
	Абонентский трансформатор
	Радиорозетка РПВ-2
	Универсальная коробка распределительная УК-2Р
	Универсальная коробка ответвительная УК-2П
	Линия радиочастоты (провод 2ПВЖ-1x1,8)
	Линия радиочастоты (провод ППЖ 2x1,2)

** - учтен в разделе Наружные сети связи

Инв. № подл. Подп. и дата. Взам. инв. №

							2018.082-СС.2				
							Многоэтажный жилой дом со встроенно-пристроенными помещениями и подземной автостоянкой поз.18 по адресу: г. Чебоксары, ул. Л. Комсомола, микрорайон, ограниченный улицами Эзерский бульвар, Л.Комсомола, Машиностроительный проезд, река Малая Кубишка				
Изм.	Кол.уч.	Лист	N док.	Подп.	Дата	Корпус 1		Стация	Лист	Листов	
								Р	3		
Разработал Якимов							Схема расположения телефонной сети		ООО "Лидер"		
Н. контр. Романов											
ГИП Высоков											

Инв. N подл. / Подп. и дата / Взам. инв. N

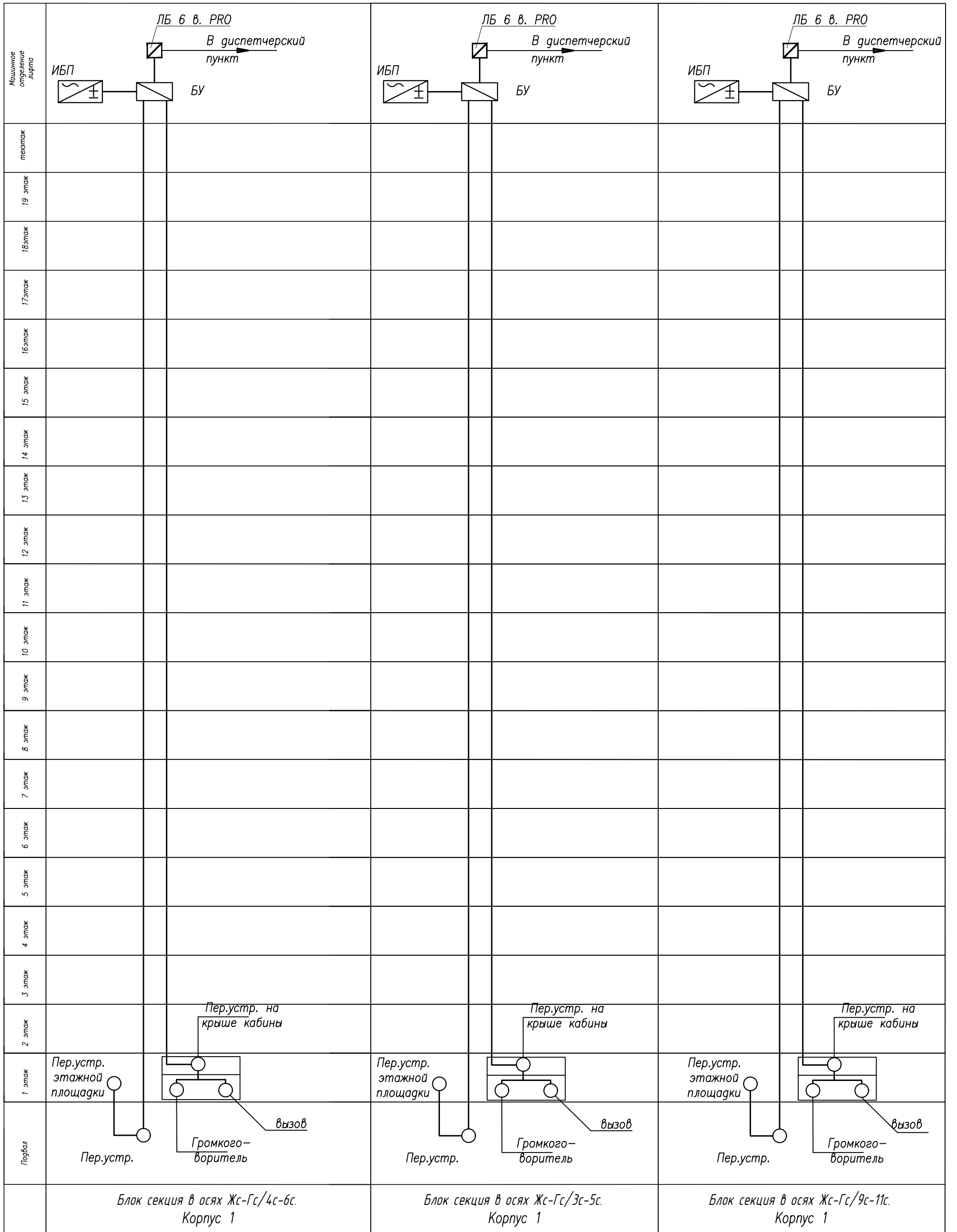


Условные обозначения

	Усилитель домовой Аmigo-M830-P30
	Ответвитель (делитель) абонентский
	Линия телевизионная (кабели RG-6, RG-11)
	Оптический приемник SNR-OR-114-09
	Коробка распределительная на 30.10 пар
	Кабель витая пара типа 25х2х0,5,10х2х0,5
	Абонентский трансформатор
	Радиорозетка РРВ-2
	Универсальная коробка распределительная УК-2Р
	Универсальная коробка ответвительная УК-2П
	Линия радиорификации (провод 2ПВЖ-1х1,8)
	Линия радиорификации (провод ППЖ 2х1,2)

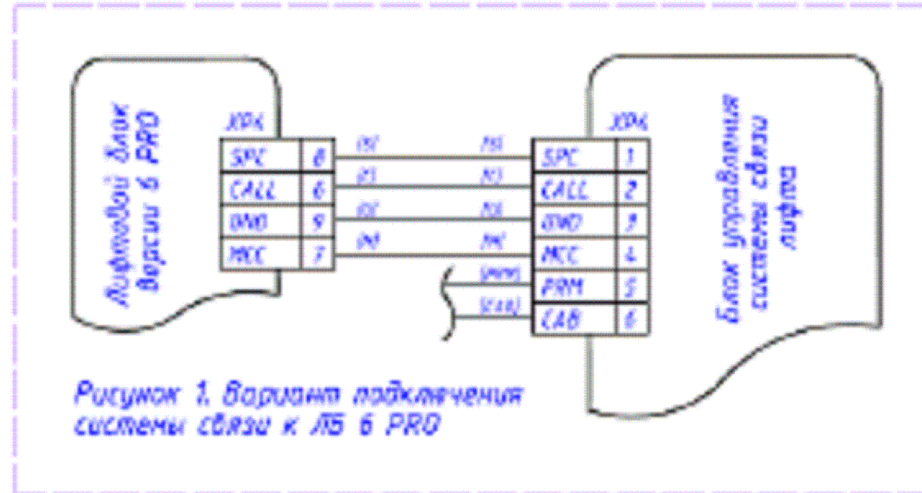
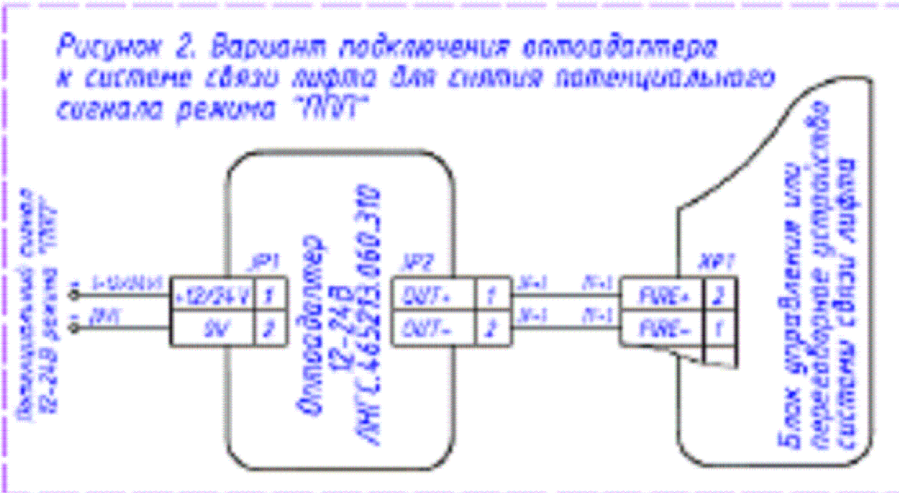
** - учтен в разделе Наружные сети связи

						2018.082-СС.2				
						Многоэтажный жилой дом со встроенно-пристроенными помещениями и подземной автостоянкой поз.18 по адресу: г. Чебоксары, ул. Л. Комсомола, микрорайон, ограниченный улицами Эзерский бульвар, Л.Комсомола, Машиностроительный проезд, речка Малая Кувшинка				
Изм.	Кол.уч.	Лист	N док.	Подп.	Дата	Корпус 1		Стадия	Лист	Листов
						Корпус 1		Р	4	
Разработал	Якимов					Схема расположения радиотрансляционной сети		ООО "Лидер"		
Н. контр.	Романов									
ГИП	Высоков									



Инв. N подл.	Подп. и дата	Взам. инв. N

						2018.082-СС.2			
						Многоэтажный жилой дом со встроенно-пристроенными помещениями и подземной автостоянкой поз.18 по адресу: г. Чебоксары, ул. Л. Комсомола, микрорайон, ограниченный улицами Эгерский бульвар, Л.Комсомола, Машиностроительный проезд, речка Малая Кувшинка			
Изм.	Кол.уч.	Лист	N док.	Подп.	Дата	Корпус 1	Стадия	Лист	Листов
							Р	5	
Разработал	Якимов					Схема расположения системы связи лифта	ООО "Лугер"		
Н. контр.	Романов								
ГИП	Высоков								



- Примечания:
1. При монтаже необходимо выполнять подключение только одного из клемм "ПВТ" SW1, SW2 или оптоадаптера.
 2. В кабелных шкафах должна быть предусмотрена рекомендуемая маркировка проводников.
 3. Подключение светодиодных индикаторов HL11, HL12, выходов OUT2, OUT3 лифтового блока к блоку управления выполнять при необходимости использования желтой и зеленой маркировки в кабине лифта.

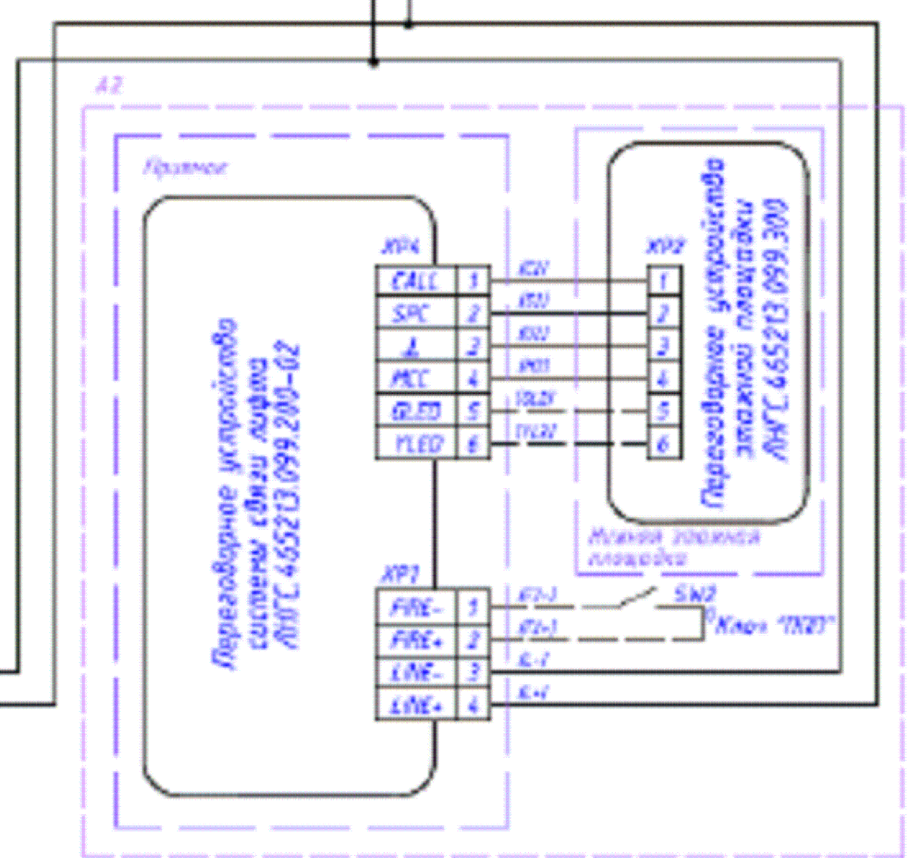
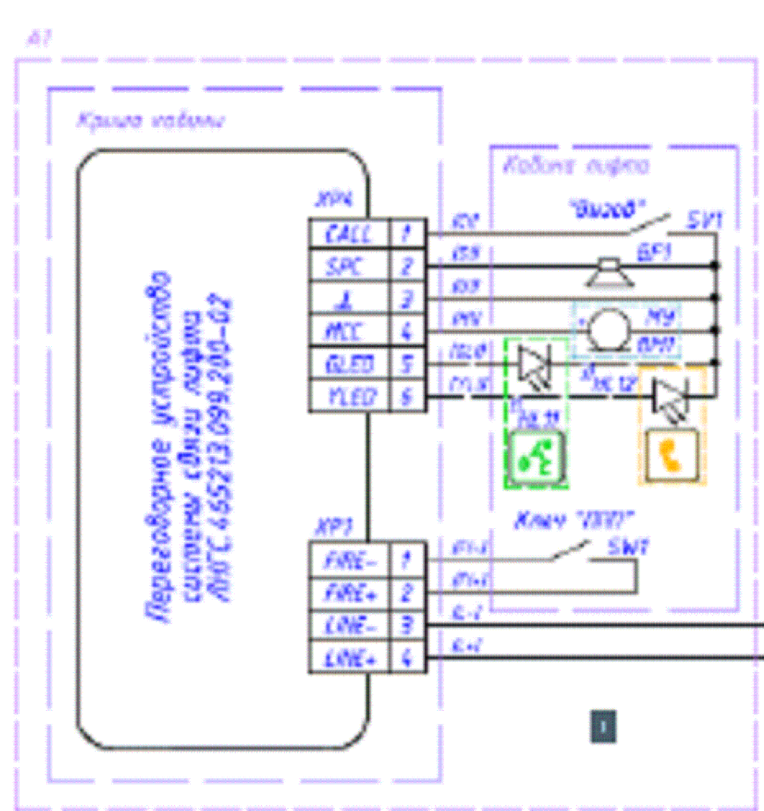
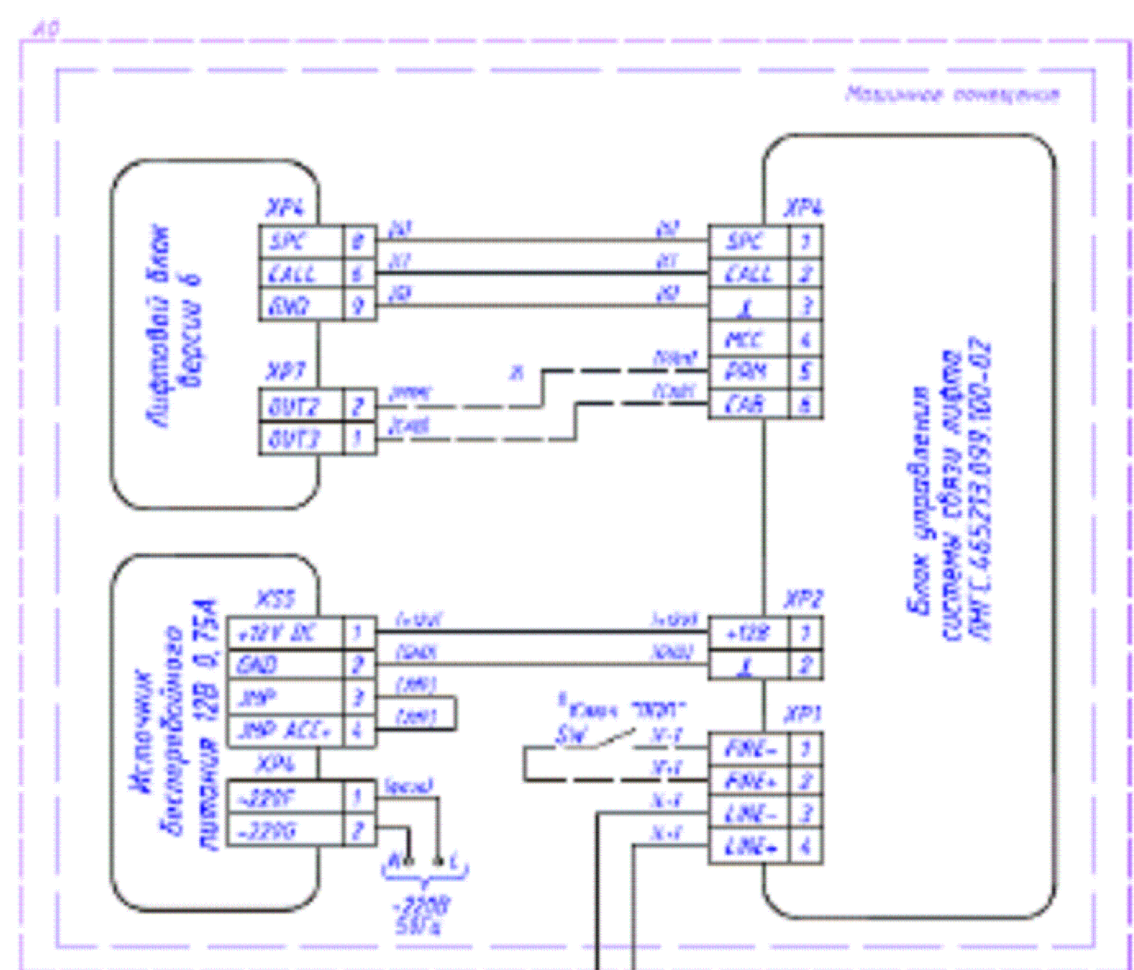
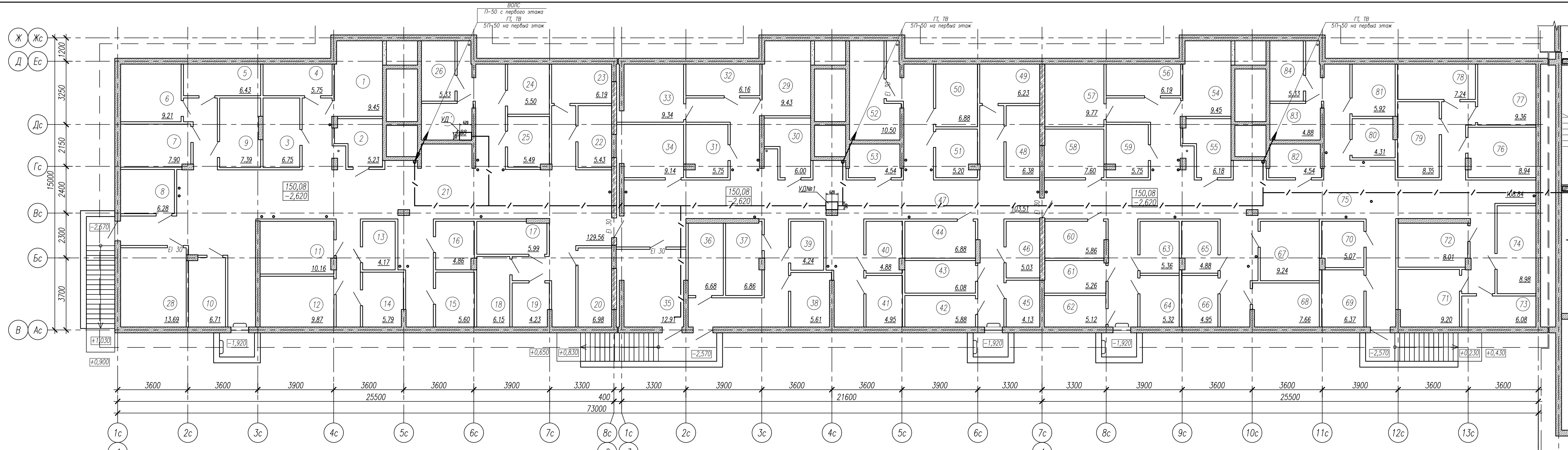


Схема электрическая подключения системы связи лифта ЛНГС.465213.099-02 Э5.

Инв. N подл.	Попр. и дата	Взам. инв. N
--------------	--------------	--------------

Изм.	Кол.уч.	Лист	N док.	Подп.	Дата
Разработал	Якимов				
Н. контр.	Романов				
ГИП	Высоков				

2018.082-СС.2			
Многоэтажный жилой дом со встроенно-пристроенными помещениями и подземной автостоянкой поз.18 по адресу: г. Чебоксары, ул. Л. Комсомола, микрорайон, ограниченный улицами Эгерский бульвар, Л.Комсомола, Машиностроительный проезд, речка Малая Кубшинка			
Корпус 1	Стадия	Лист	Листов
	Р	6	
Схема подключения системы связи лифта.		000 "Лидер"	



Экспликация помещений подвала

Экспликация помещений подвала

Экспликация помещений подвала

Экспликация помещений подвала

Экспликация помещений подвала

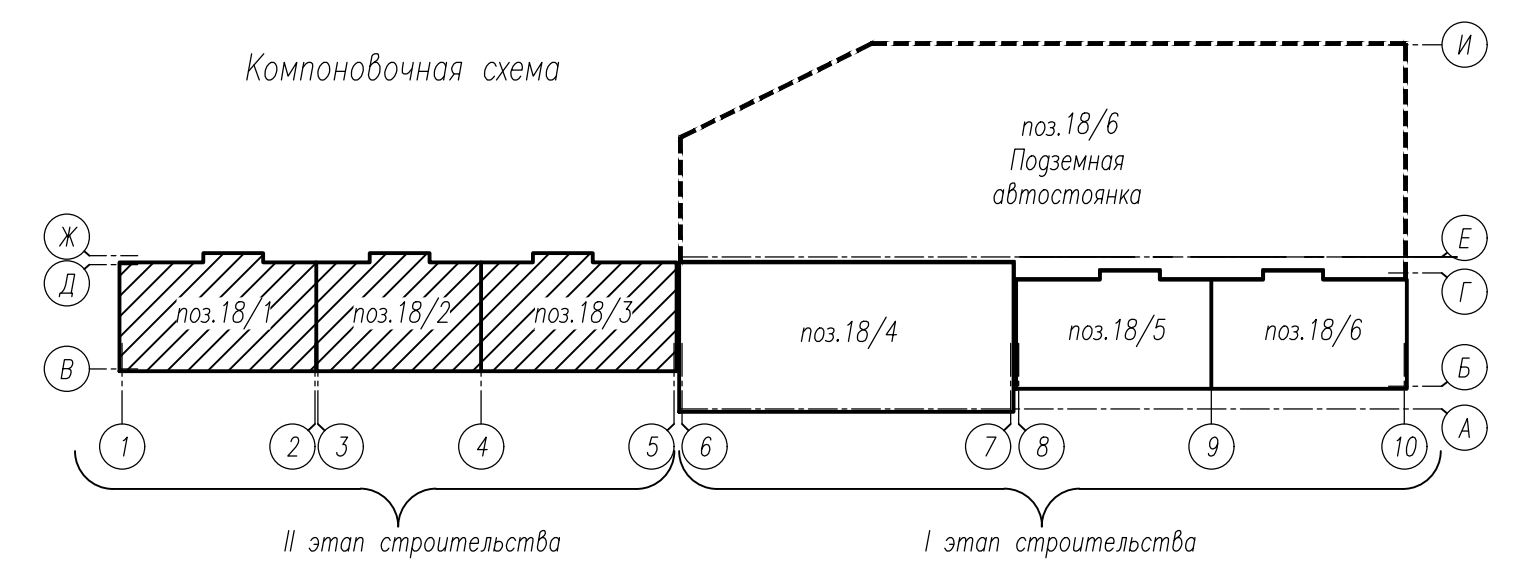
№ п.п.	Наименование	Площадь, м ²	Кат. помещ.
Секция №1			
1	Кладовая	9.45	
2	Кладовая	5.23	
3	Кладовая	6.75	
4	Кладовая	5.75	
5	Кладовая	6.43	
6	Кладовая	9.21	
7	Кладовая	7.90	
8	Кладовая	6.28	
9	Кладовая	7.39	
10	Кладовая	6.71	
11	Кладовая	10.16	
12	Кладовая	9.87	
13	Кладовая	4.17	
14	Кладовая	5.79	
15	Кладовая	5.60	
16	Кладовая	4.86	
17	Кладовая	5.99	
18	Кладовая	6.15	
19	Кладовая	4.23	
20	Кладовая	6.98	
Итого по секции №1		150.08	-2,620

№ п.п.	Наименование	Площадь, м ²	Кат. помещ.
21	Коридор	129.56	
22	Кладовая	5.43	
23	Кладовая	6.19	
24	Кладовая	5.50	
25	Кладовая	5.49	
26	Кладовая	5.33	
27	Кладовая	4.88	
28	Водомерный узел	13.57	Д
Итого по секции №1		310.84	
Секция №2			
29	Кладовая	9.43	
30	Кладовая	6.00	
31	Кладовая	5.75	
32	Кладовая	6.16	
33	Кладовая	9.34	
34	Кладовая	9.14	
35	Насосная	12.91	Д
Итого по секции №2		73.00	
Секция №3			
36	Кладовая	6.68	
37	Кладовая	6.86	
38	Кладовая	5.61	
Итого по секции №3		19.15	

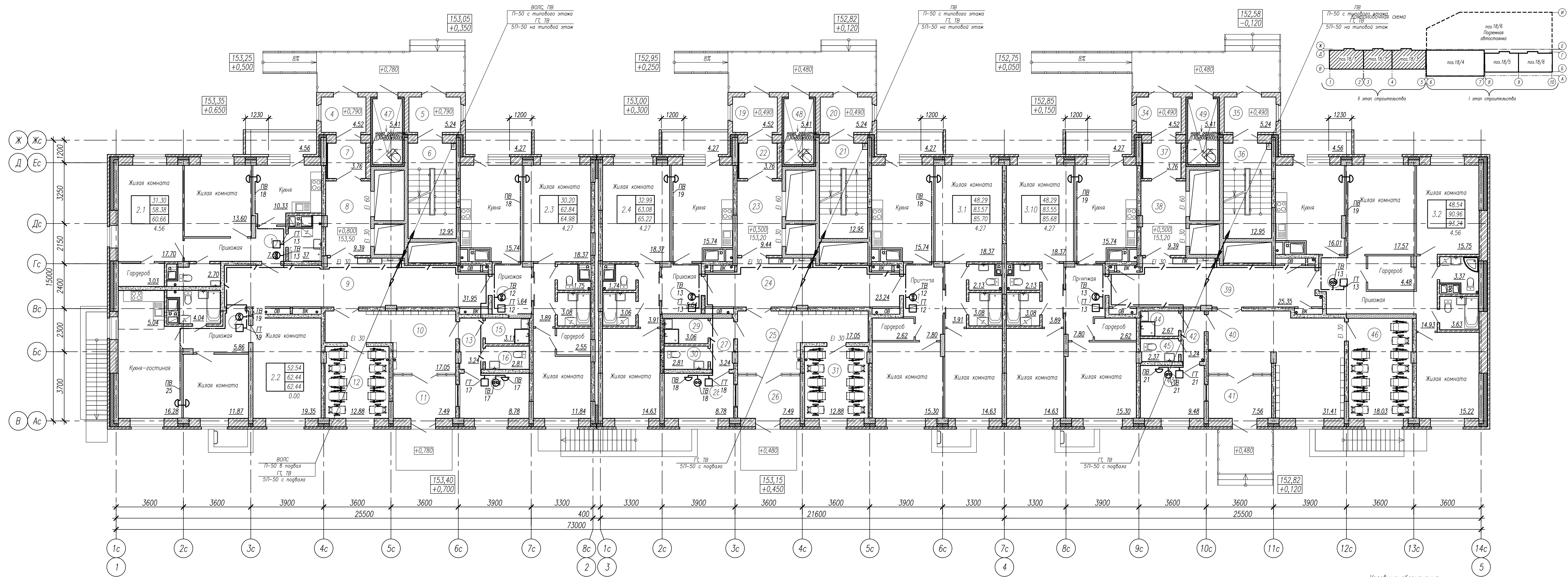
№ п.п.	Наименование	Площадь, м ²	Кат. помещ.
39	Кладовая	4.24	
40	Кладовая	4.88	
41	Кладовая	4.95	
42	Кладовая	5.88	
43	Кладовая	6.08	
44	Кладовая	6.88	
45	Кладовая	4.13	
46	Кладовая	5.03	
47	Коридор	103.51	
48	Кладовая	6.38	
49	Кладовая	6.23	
50	Кладовая	6.88	
51	Кладовая	5.20	
52	Электрощитовая	10.50	В4
53	Кладовая	4.54	
Итого по секции №2		263.16	
Секция №3			
54	Кладовая	9.45	
55	Кладовая	6.18	
56	Кладовая	6.19	
Итого по секции №3		117.82	

№ п.п.	Наименование	Площадь, м ²	Кат. помещ.
57	Кладовая	9.77	
58	Кладовая	7.60	
59	Кладовая	5.75	
60	Кладовая	5.86	
61	Кладовая	5.26	
62	Кладовая	5.12	
63	Кладовая	5.36	
64	Кладовая	5.32	
65	Кладовая	4.88	
66	Кладовая	4.95	
67	Кладовая	9.24	
68	Кладовая	7.66	
69	Кладовая	6.37	
70	Кладовая	5.07	
71	Кладовая	9.20	
72	Кладовая	8.01	
73	Кладовая	6.08	
74	Кладовая	8.98	
75	Коридор	108.84	
76	Кладовая	8.94	

№ п.п.	Наименование	Площадь, м ²	Кат. помещ.
77	Кладовая	9.36	
78	Кладовая	7.24	
79	Кладовая	8.35	
80	Кладовая	4.31	
81	Кладовая	5.92	
82	Кладовая	4.54	
83	Кладовая	4.88	
84	Кладовая	5.33	
Итого по секции №3		310.02	



2018.082-СС.2				
Многоэтажный жилой дом со встроенно-пристроенными помещениями и подземной автостоянкой поз.18 по адресу: г. Чебоксары, ул. П.Комсомола, микрорайон, ограниченный улицами Зеерский бульвар, П.Комсомола, Машиностроительный проезд, река Малая Кувшинка				
Изм.	Кол.уч.	Лист	№ док.	Подп.
Разработал	Якимов			
Н. контр.	Романов			
ГИП	Високов			
Корпус 1			Стация	Лист
План подвала с расположением сетей связи			Р	7
				Листов
				000 "Лугер"



Экспликация помещений 1 этажа

Экспликация помещений 1 этажа

Экспликация помещений 1 этажа

Экспликация помещений 1 этажа

Экспликация помещений 1 этажа

Условные обозначения

Номер помещения	Наименование	Площадь, м ²	Кат. помещ.
1	2	3	4
1	2-комнатная квартира	58.38	
2	2-комнатная квартира	62.44	
3	2-комнатная квартира	62.84	
4	Тамбур	4.52	
5	Тамбур	5.24	
6	Лестничная клетка №1 (тип Н1)	12.95	
7	Тамбур перед холлом	3.76	
8	Лифтовый холл	9.39	
9	Коридор	31.95	
10	Холл	17.05	

Номер помещения	Наименование	Площадь, м ²	Кат. помещ.
1	2	3	4
11	Тамбур	7.49	
12	Коворкинг	12.88	
13	Коридор	3.24	
14	Комната консьержа	8.78	
15	К/И	3.11	
16	Санузел	2.81	
17	2-комнатная квартира	63.08	
18	3-комнатная квартира	83.57	
19	Тамбур	4.52	
20	Тамбур	5.24	
21	Лестничная клетка №2 (тип Н1)	12.95	

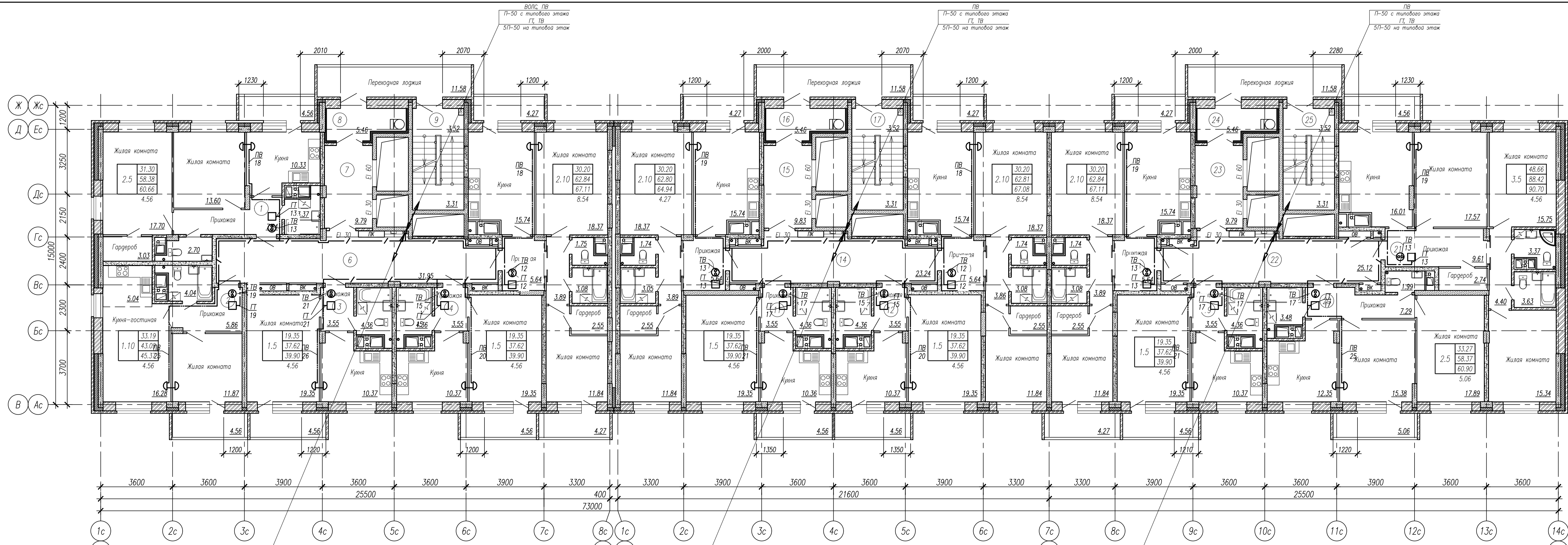
Номер помещения	Наименование	Площадь, м ²	Кат. помещ.
1	2	3	4
22	Тамбур перед холлом	3.76	
23	Лифтовый холл	9.44	
24	Коридор	23.24	
25	Холл	17.05	
26	Тамбур	7.49	
27	Коридор	3.24	
28	Комната консьержа	8.78	
29	К/И	3.06	
30	Санузел	2.81	
31	Коворкинг	12.88	
32	3-комнатная квартира	83.55	

Номер помещения	Наименование	Площадь, м ²	Кат. помещ.
1	2	3	4
33	3-комнатная квартира	90.96	
34	Тамбур	4.52	
35	Тамбур	5.24	
36	Лестничная клетка №3 (тип Н1)	12.95	
37	Тамбур перед холлом	3.76	
38	Лифтовый холл	9.39	
39	Коридор	25.35	
40	Холл	31.41	
41	Тамбур	7.56	
42	Коридор	3.24	
43	Комната консьержа	9.48	

Номер помещения	Наименование	Площадь, м ²	Кат. помещ.
1	2	3	4
44	К/И	2.67	
45	Санузел	2.37	
46	Коворкинг	18.03	
47	Мусорокамера	####	
48	Мусорокамера	####	
49	Мусорокамера	####	
Итого		878.43	

⊖	Розетка телевизионная "Рондо" (РАТ-1-В)	□	Коробка протяжная
— ПТ	Кабель витая пара типа UTP 4x2x0.5	— ТВ	Линия телевизионная (кабель RG-6)
— ПР	Радиорозетка РПВ-2	— ПТТХ	Прокладка сетей связи в трубе
— ПТТХ	Линия радиоразводки (провод ПТТХ 2x1,2)		

Изм.				Лист				Дата			
2018.082-СС.2											
Многоэтажный жилой дом со встроенно-пристроенными помещениями и подземной автостоянкой по адресу: г. Чебоксары, ул. П. Комсомола, микрорайон, ограниченный улицами Эгерский бульвар, П.Комсомола, Машиностроительный проезд, река Малая Кувшишка											
Корпус 1								Страница	Лист	Листов	
Разработал Якимов								Р	8		
Н. контр. Романов								План первого этажа с расположением сетей связи.			
ГИП Высоков								ООО "Лидер"			



Экспликация помещений типового этажа

Номер помещения	Наименование	Площадь, м ²	Кат. помещ.
1	2-комнатная квартира	58.38	4
2	1-комнатная квартира	43.09	4
3	1-комнатная квартира	37.62	4
4	1-комнатная квартира	37.62	4
5	2-комнатная квартира	62.84	4
6	Коридор	31.95	4
7	Лифтовый холл	9.79	4
8	Тамбур	5.46	4
9	Лестничная клетка №1 (тип Н1)	12.95	4
10	2-комнатная квартира	62.80	4
11	1-комнатная квартира	37.62	4

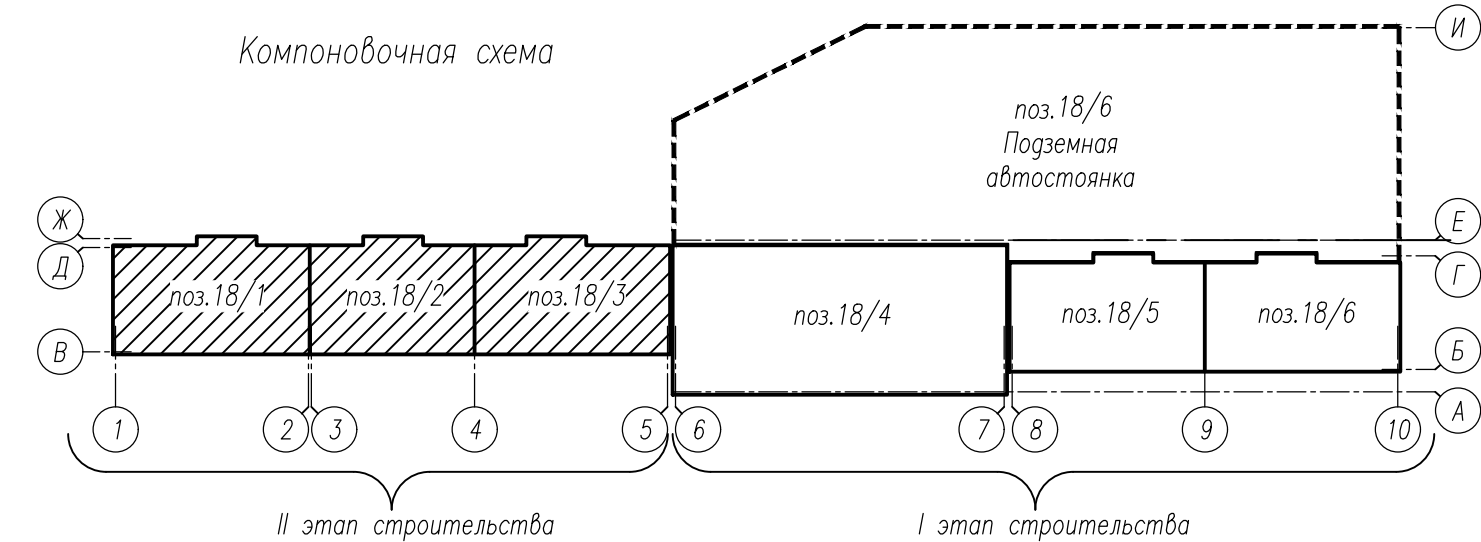
Экспликация помещений типового этажа

Номер помещения	Наименование	Площадь, м ²	Кат. помещ.
12	1-комнатная квартира	37.62	4
13	2-комнатная квартира	62.81	4
14	Коридор	23.24	4
15	Лифтовый холл	9.83	4
16	Тамбур	5.46	4
17	Лестничная клетка №2 (тип Н1)	12.95	4
18	2-комнатная квартира	62.84	4
19	1-комнатная квартира	37.62	4
20	2-комнатная квартира	58.37	4

Экспликация помещений типового этажа

Номер помещения	Наименование	Площадь, м ²	Кат. помещ.
21	3-комнатная квартира	88.42	4
22	Коридор	25.12	4
23	Лифтовый холл	9.79	4
24	Тамбур	5.46	4
25	Лестничная клетка №3 (тип Н1)	12.95	4
0	Итого	852.61	

Компоновочная схема

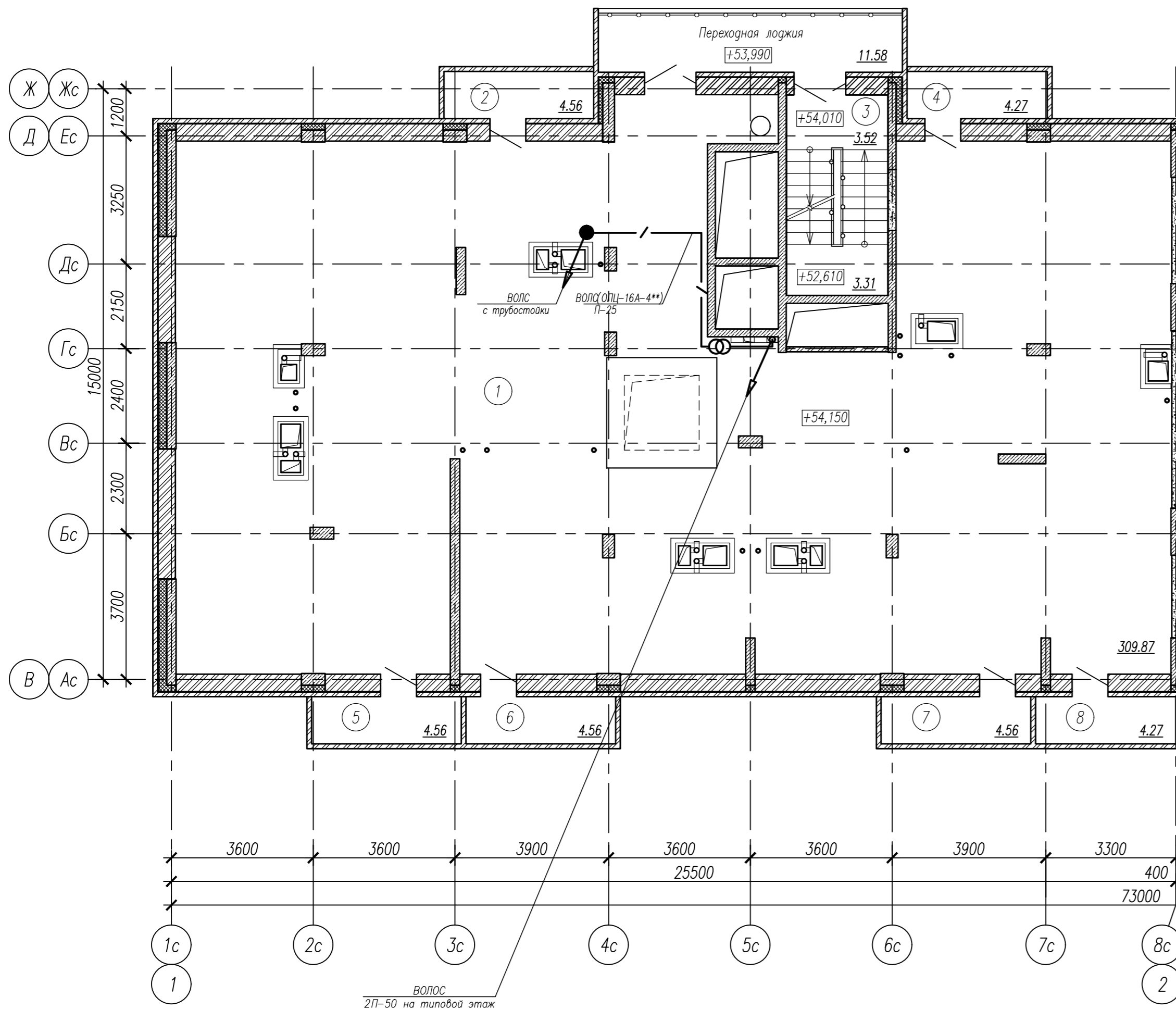


Условные обозначения

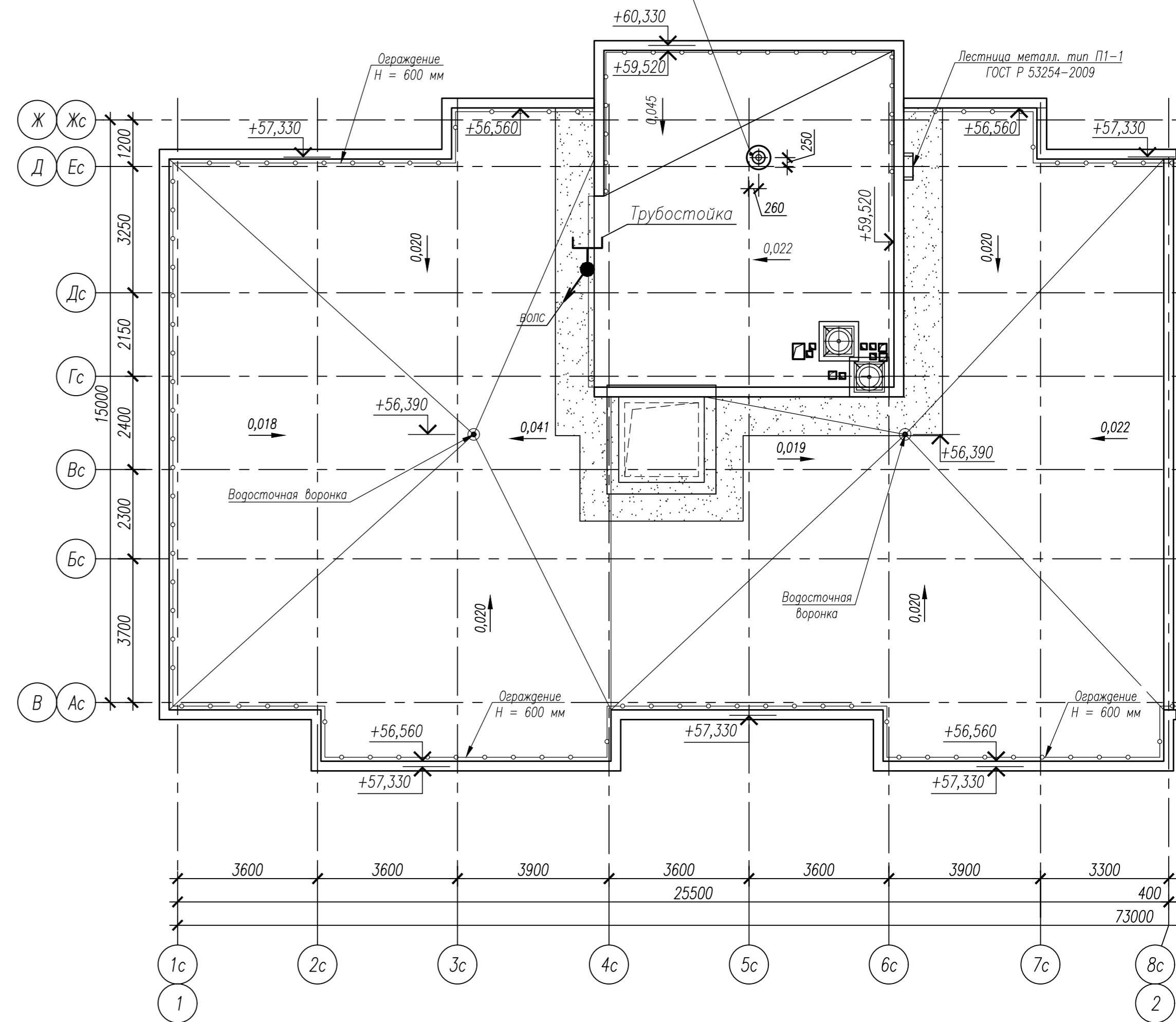
⊕	Розетка телевизионная "Рондо" (RAT-1-BI)
— ПТ	Кабель витая пара типа UTP 4x2x0.5
— ПР	Радиорозетка РТВ-2
— ПВ	Линия радиотелевизионной (провод ПТТЖ 2x1,2)
□	Коробка протяжная
— ТВ	Линия телевизионная (кабель RG-6)
— ПС	Прокладка сетей связи в трубе

Изм.				Лист				Дата				Подп.			
2018.082-СС.2												Многоэтажный жилой дом со встроенно-пристроенными помещениями и подземной автостоянкой поз.18 по адресу: г. Чебоксары, ул. П. Комсомола, микрорайон, ограниченный улицами Зерский бульвар, П.Комсомола, Машиностроительный проезд, река Малая Кувшинка			
Корпус 1												Страницы			
Разработал Якимов												Р 9			
Н. контр. Романов												План типового этажа с расположением сетей связи.			
ГИП Высоков												ООО "Лидер"			

План тех. чердака с расположением сетей связи в осях Ас-Жс/1-2



План кровли с расположением Дефлектор мусоростровов в осях Ас-Жс/1-2



Экспликация помещений чердака

Номер помещения	Наименование	Площадь, м ²	Кат. помещ.
1	Технический чердак	309,87	
2	Холодная зона технического чердака	4,56	
3	Лестничная клетка №1 (тип Н1)	12,95	
4	Холодная зона технического чердака	4,27	
5	Холодная зона технического чердака	4,56	
6	Холодная зона технического чердака	4,56	
7	Холодная зона технического чердака	4,56	
8	Холодная зона технического чердака	4,27	
9	Технический чердак	258,76	
10	Холодная зона технического чердака	4,27	
11	Лестничная клетка №2 (тип Н1)	12,95	
12	Холодная зона технического чердака	4,27	
13	Холодная зона технического чердака	4,56	
14	Холодная зона технического чердака	4,56	

Экспликация помещений чердака

Номер помещения	Наименование	Площадь, м ²	Кат. помещ.
15	Технический чердак	311,99	
16	Холодная зона технического чердака	4,27	
17	Лестничная клетка №3 (тип Н1)	12,95	
18	Холодная зона технического чердака	4,56	
19	Холодная зона технического чердака	4,27	
20	Холодная зона технического чердака	4,56	
21	Холодная зона технического чердака	5,06	
Всего		986,66	

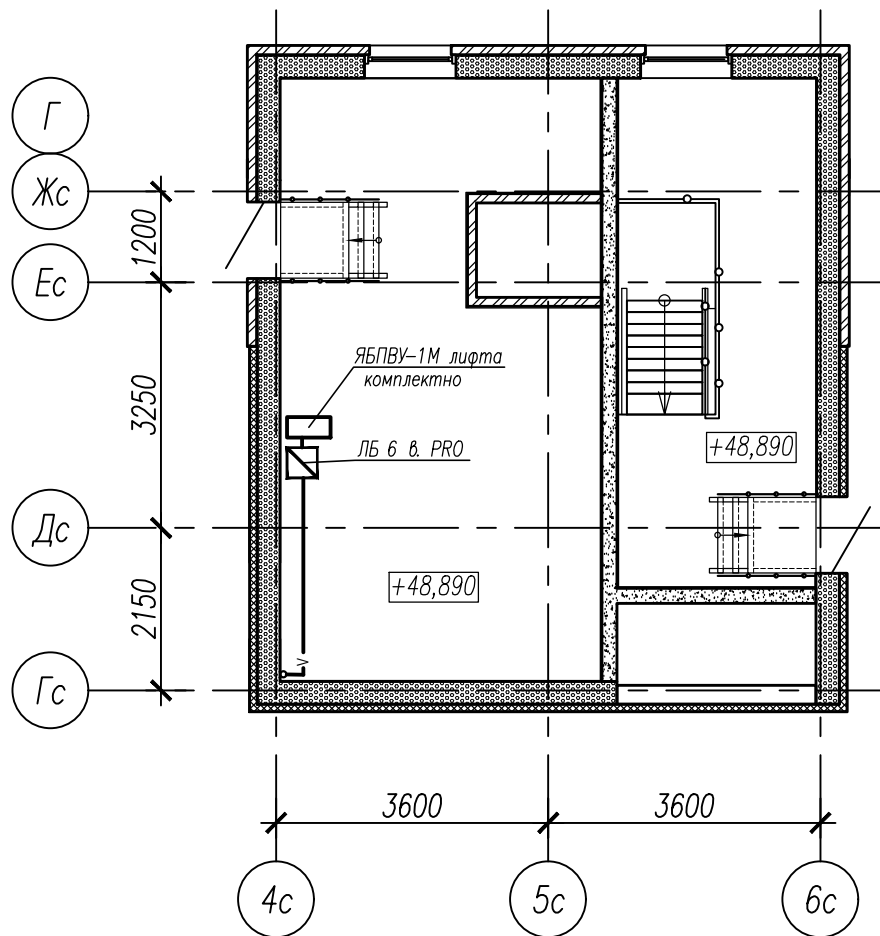
Условные обозначения

⊖	Абонентский трансформатор
□ IP55	Монтажная коробка
┌└	Трубостойка / Радиостойка
—/—	Прокладка сетей связи в трубе/кабель-канале

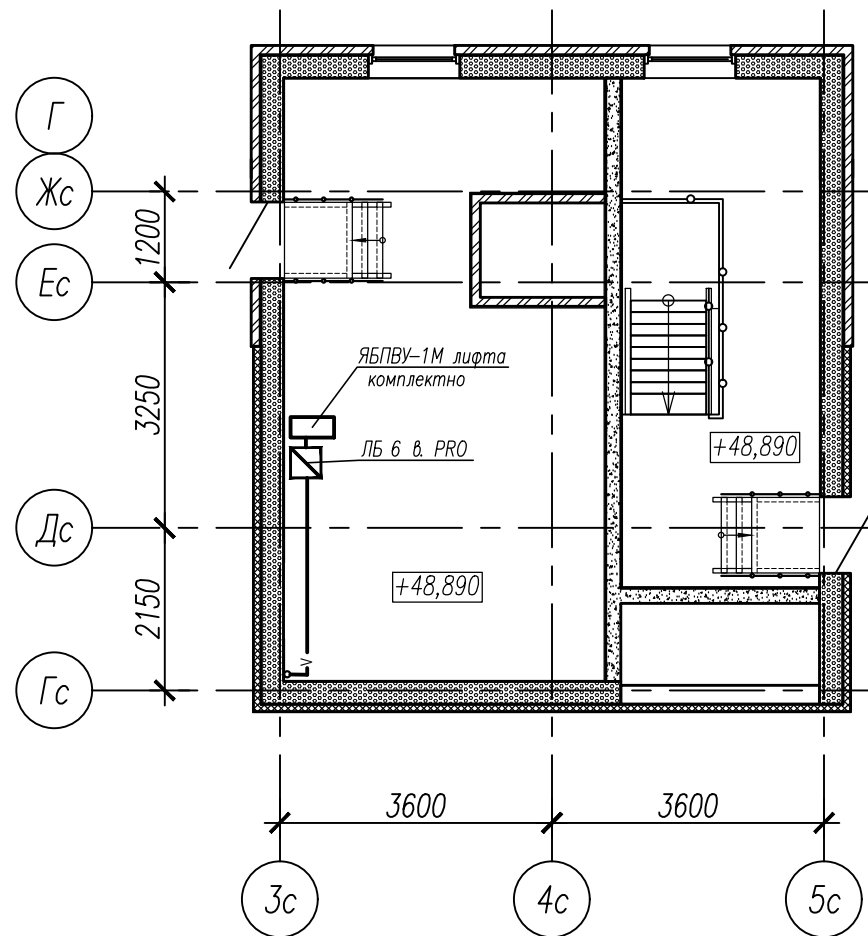
** - учтен в разделе Наружные сети связи

					2018.082-СС.2			
					Многоэтажный жилой дом со встроенно-пристроенными помещениями и подземной автостоянкой поз.18 по адресу: г. Чебоксары, ул. Л. Комсомола, микрорайон, ограниченный улицами Эгерский бульвар, Л.Комсомола, Машиностроительный проезд, река Малая Кубишка			
Изм.	Колуч.	Лист	№ док.	Подп.	Дата	Стация	Лист	Листов
						Корпус 1	Р	10
Разработал	Якимов					000 "Лугер"		
Н. контр.	Романов					План тех. чердака и кровли с расположением сетей связи в осях Ас-Жс/1-2		
ГИП	Высоков							

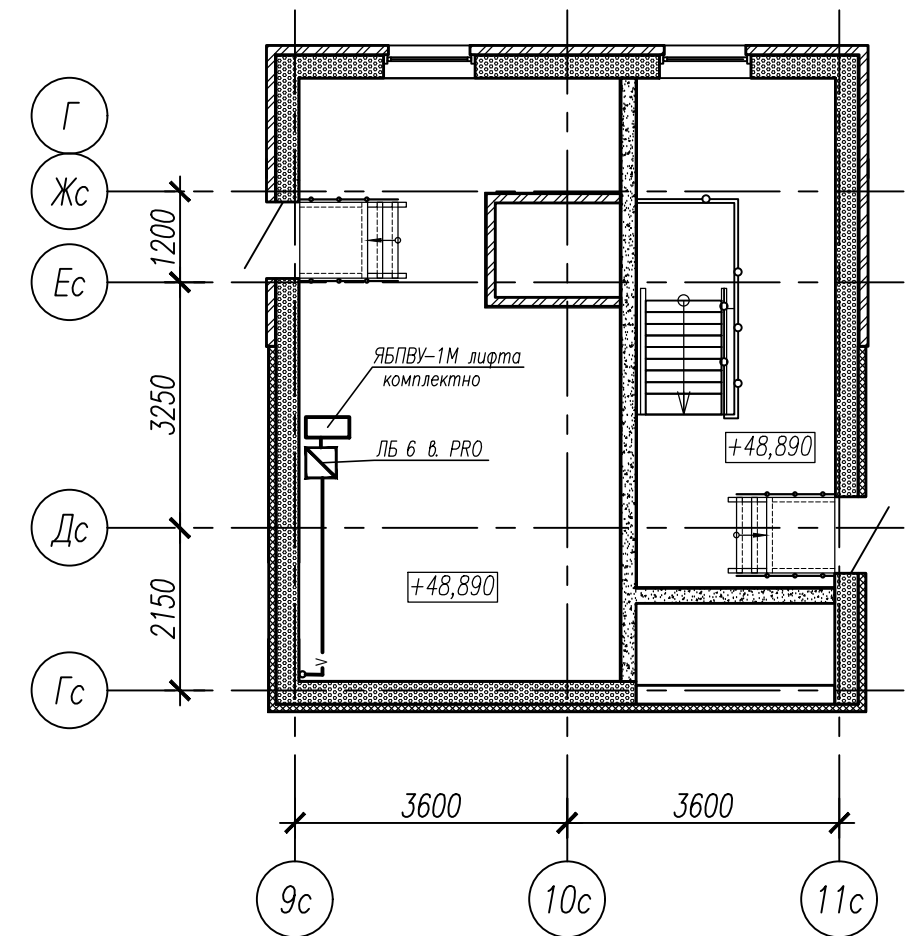
Фрагмент план машинного отделения
с выходом на кровлю в осях Жс-Гс/4с-6с.



Фрагмент план машинного отделения
с выходом на кровлю в осях Жс-Гс/3с-5с.



Фрагмент план машинного отделения
с выходом на кровлю в осях Жс-Гс/9с-11с.



Инт. N подл.	
Подп. и дата	
Взам. инв. N	

						2018.082-СС.2			
						Многоэтажный жилой дом со встроенно-пристроенными помещениями и подземной автостоянкой поз.18 по адресу: г. Чебоксары, ул. Л. Комсомола, микрорайон, ограниченный улицами Эгерский бульвар, Л.Комсомола, Машиностроительный проезд, речка Малая Кувшинка			
Изм.	Кол.уч.	Лист	N док.	Подп.	Дата				
						Корпус 1	Стадия	Лист	Листов
							Р	11	
Разработал Якимов									
Н. контр. Романов									
ГИП Высоков									
План машинного отделения с расположением сетей связи.						ООО "Лидер"			